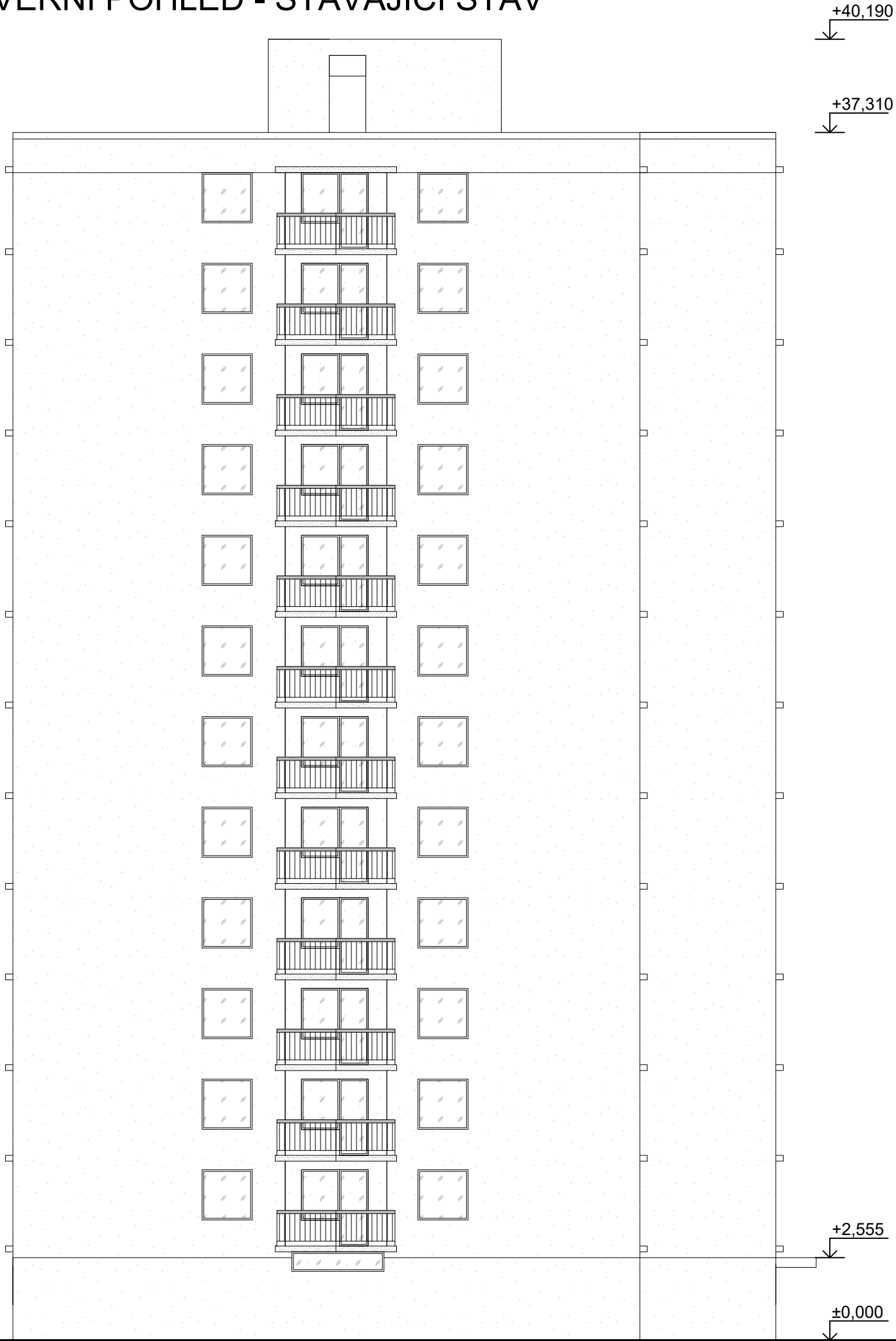


SEVERNÍ POHLED - STÁVAJÍCÍ STAV



Legenda materiálu

- STAVAJÍCÍ BETONOVÝ PANEL
- SKLO

kótováno v mm
±0,000 = 348 m n. m. Bpv

| | | | |
|---|---|---|---|
| <div>ATELIER</div> <div>DEK</div> | <div>STAVEBNÍ ÚPRAVY BYTOVÉHO DOMU</div> <div>Kostelecká 1830, Náchod 547 01, k.ú. Náchod [701262]</div> | | |
| | <div>projektant:</div> <div>DEKPROJEKT s. r. o.</div> <div>Tiskařská 10/257, 108 00</div> <div>tel: 234 054 284</div> <div>fax: 234 054 291</div> | <div>objednatel:</div> <div>Josef Mazáč</div> <div>Stavební bytové družstvo Náchod</div> <div>tel.: +420 733 735 709</div> <div>email: josef.mazac@sbdnachod.cz</div> | |
| <div>stupeň dokumentace:</div> <div>Dokumentace pro stavební povolení</div> | <div>část dokumentace:</div> <div>D. Architektonicko-stavební řešení</div> | <div>obsah výkresu:</div> <div>Severní pohled - stávající stav</div> | |
| <div>vypracoval:</div> <div>Ing. Michaela Tábořská</div> | <div>zodpovědný projektant:</div> <div>Ing. Ctibor Hůlka</div> | <div>paré:</div> | |
| <div>kontroloval:</div> <div>Ing. Ctibor Hůlka</div> | <div>číslo výkresu:</div> <div>D.1.1.5</div> | | |
| <div>formát:</div> <div>2xA4</div> | <div>datum:</div> <div>10/2023</div> | <div>měřítko:</div> <div>1:150</div> | <div>č. zakázky:</div> <div>2023-007818-TaM</div> |